



Portatif veya Sabit Tip

## Parçalayıcı Bıçaklı veya Açık Çarklı Atık Su Dalgıç Pompaları

### Avantajları

- Ağır hizmet tipi olup, uzun ömürlüdür.
- Parçalayıcı bıçak (S) opsiyonu vardır.
- Vorteks F tipi açık çark, katı parçaların pompayı tıkamasını önler.
- Portatif ve sabit tip uygulamaları vardır.

## Uygulama Alanları

- Oteller, iş merkezleri, endüstri tesisleri, okullar, siteler, arıtma tesisleri vb. yerlerdeki foseptik ve katı parça içeren tüm atık sular, tuvalet, banyo ve mutfak atık suları.
- Garajların, bodrumların, yağmur sularının ve çamurlu suların drenajında.

## İşletme Bilgileri

Q	maks. 20 m <sup>3</sup> /h
H	maks. 30 m
t	maks. 40 °C'ye kadar
Katı Parça Büyüklüğü	maks. 32mm KRT F 40-160 için maks. 7mm KRT S 40-160 için

## Tanımlama

Pompa tipi	KRT
Çark tipi	F
S:Parçalayıcı bıçaklı F:Açık (vorteks) çarklı	40-160/24
Hidrolik boyut	2
Motor gücü (kw) 24/10=2.4 kw	G
Kutup sayısı	-180
Malzeme kodu	
Çark çapı	

## Malzemeler

Gövde	: GG 25
Çark	: GG 25
Mil	: P. Çelik
Parçalayıcı Bıçak	: Norihard*
Salmastra	: Mekanik

\*Norihard sertlik derecesi 750-1000 HV 50 olan aşınmaya karşı süper dayanıklı KSB patentli malzemedir.

## Motor

Trifaze  
Motor Koruma  
Motor Standart olarak 2.4 kW'dır.

## Sevkiyat Kapsamı

Trifaze  
Motor Koruma  
Motor Standart olarak 2.4 kW'dır.

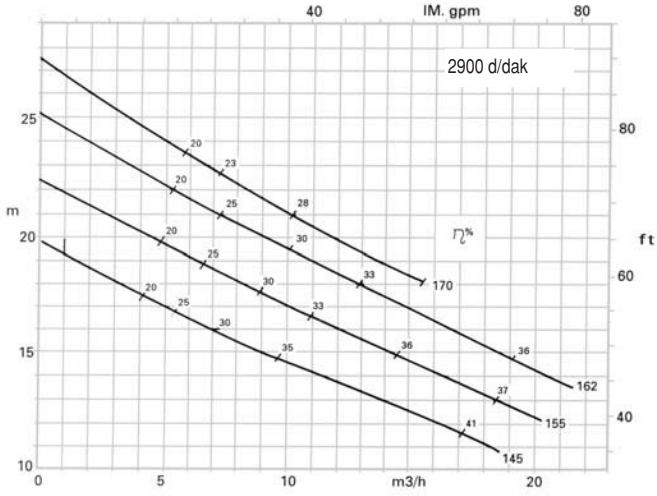
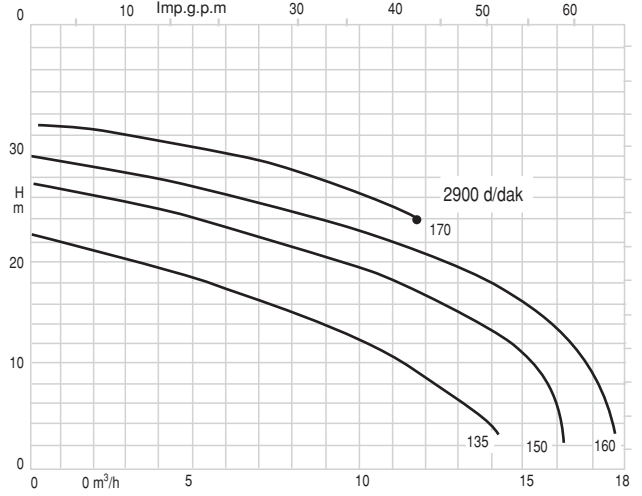
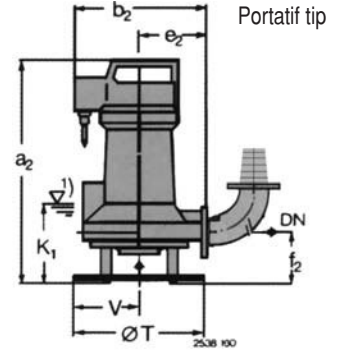
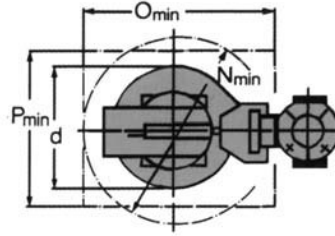
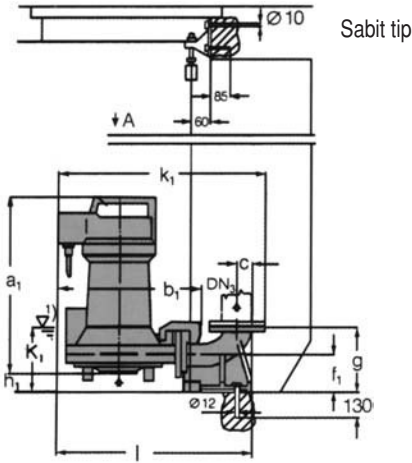
## Portatif Tip

- Ayak
- Çıkış dirseği
- Hortum kelepçesi
- 10 m güç kablosu ile birlikte
- 5 m zincir ile birlikte

## Sabit Tip

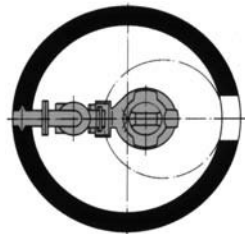
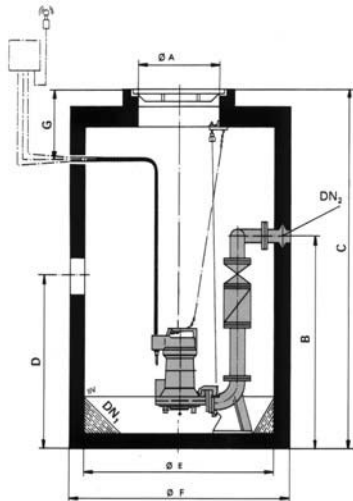
- DN 50 dirsek, çene ve klavuz halatlı kaldırma sistemi (4,5m montaj derinliği için)
- 5 m zincir
- 10 m güç kablosu ile birlikte

Opsiyonel teslimat kapsamında olan KSB'nin flatör ve kontrol panolarını, pompalarınızın ömrünü uzatmak için talep ediniz.

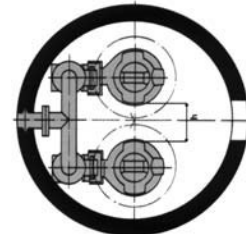
**Performans Eğrileri**
**KRT F 40-160** Açık Çarklı

**KRT S 40-160** Parçalayıcı tip

**Boyutlar**


1) Otomatik çalışmada minimum durma seviyesi.

DN2	DN3	a1	a2	b1	b2	c	d	e1	f1	f2	g	h1	k1	l	K1	N	O	P	ØT	V
40	50	416	461	327	280	35	226	145	87	104	150	55	450	435	125	380	350	250	280	190

**Tavsiye Edilen Çukur Ölçüleri**


**Tek Pompa**  
 A 625  
 B Min.650  
 C 1500-1900  
 D Min.750  
 E 800  
 F 1000  
 G 500  
 H --  
 DN1 55  
 DN2 50



**Çift Pompa**  
 A 625  
 B Min.1630  
 C 2000-5000  
 D Min.1000  
 E 1200  
 F 1400  
 G 700  
 H 300  
 DN1 55  
 DN2 50